

## Referenz

### HESS TIMBER GmbH

63924 Kleinheubach | Am Hundsrück 2 | Deutschland  
T +49 9371 40 03 100 | F +49 9371 40 03 360 | info@hess-timber.com  
hess-timber.com



## HOLZFUSSGÄNGERBRÜCKE ANAKLIA

Die Anaklia-Ganmukhuri Holzfußgängerbrücke ist mit 505 Metern eine der längsten Fußgängerbrücken Europas. Die Brücke überspannt den Fluss Enguri und verbindet den georgischen Urlaubsort Anaklia und die benachbarte Stadt Ganmukhuri. Der Fluss mündet danach ins Schwarz Meer. Zur Qualitätssicherung wurden bei diesem Projekt alle Brettschichtholzelemente vorab in Kleinheubach vorproduziert. Um den speziellen Anforderungen und erschwerten Logistikanforderungen Rechnung zu tragen wurde die patentierte Lösung HESS LIMITLESS eingesetzt. Dies ermöglichte die Fügung der einzelnen Elemente (insgesamt wurden 141 Stöße ausgeführt) vor Ort in Georgien. Die dabei entstandenen Binder verfügen über eine beeindruckende Länge von 48 Metern. Die maximalen freien Spannweiten der Brücke betragen 84 Meter.

### ORT

Anaklia, Georgien

### ARCHITEKT

Tragwerksentwurf: Leonhardt, Andrä und Partner

### BAUZEITRAUM

2011 - 2012

### STATUS

Abgeschlossen

### PROJEKTART

Infrastruktur, Limitless, Brettschichtholz

### DETAILS

Realisiert wurde die Brücke als Fachwerk in Dreiecksform mit aussteifenden Diagonalen aus Brettschichtholz und Gurtstößen, welche mithilfe der patentierten HESS LIMITLESS Lösung (141 Stöße) ausgeführt wurden. Die Gesamtlänge der Brückenkonstruktion beträgt 504 Meter.

Holzart: **Fichte**

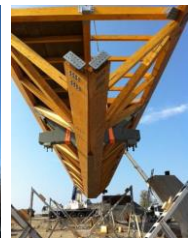
Volumen: **685 m<sup>3</sup> Brettschichtholz**

### LEISTUNGSUMFANG

Planung, Produktion, Bauteillieferung, Montage

### PRODUKT / LÖSUNG

HESS LIMITLESS



© Knippers Helbig, © HESS TIMBER

MEHR ERFAHREN  
Referenz



BROSCHÜREN  
Downloads

LINKEDIN  
HESS TIMBER



Wir übernehmen Verantwortung für unsere Umwelt. Mit jedem realisierten Holzbau leisten wir dazu einen Beitrag. Denn Holz im Bauwesen speichert den Kohlenstoff, den der Baum zuvor der Atmosphäre entzogen hat. Zudem beziehen wir unseren Rohstoff aus verantwortlich und nachhaltig bewirtschafteten Wäldern. Das garantieren wir als ein **UNTERNEHMEN** der **HASLACHER** Gruppe.



**685 Tonnen**  
Projektbedingte CO<sub>2</sub>-Einlagerung